

**vous donne accès au réseau de partenaires**



**leader**  
des réseaux de soins  
en France



avec **15**  
**millions**  
de bénéficiaires

**Kalixia**

fondé sur...

la **qualité**  
**premium**  
des prestations

des  
**tarifs**  
préférentiels

# le réseau de soins



**+ 18.000**  
professionnels de santé  
partenaires proches de chez vous



## vos avantages

- ✓ Dispense d'avance de frais et réponse instantanée sur le reste à charge (tiers payant systématique sauf en ostéo)
- ✓ Tarifs préférentiels et reste à charge modéré
- ✓ Qualité premium des prestations et des équipements
- ✓ Respect d'une charte qualité exigeante de la part des partenaires Kalixia
- ✓ Des partenaires proches de chez vous dans toutes les disciplines
- ✓ Un large choix d'enseignes et de centres indépendants
- ✓ Outil de géolocalisation permettant une recherche intuitive des partenaires selon leurs spécialités
- ✓ Liberté de choix de votre professionnel de santé
- ✓ Accès facilité aux dernières innovations

# Comment ça marche ?

## optique

- ✓ 20% sur les montures
- ✓ jusqu'à 40% sur les verres
- ✓ garantie casse 2 ans verres et monture
- ✓ coupure UV obligatoire pour tous les enfants de moins de 16 ans

## audio

- ✓ 20% sur les accessoires de connectivité
- ✓ un accès aux avantages du réseau pour les ascendants directs (père/mère)

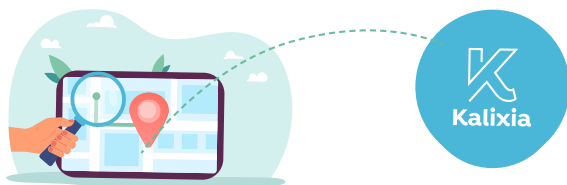
## ostéo

- ✓ choix des ostéos (exclusifs et non exclusifs)
- ✓ tarifs plafonnés par département
- ✓ note d'honoraires dématérialisée



**SUR SIMPLE PRÉSENTATION DE VOTRE CARTE TIERS PAYANT À UN PROFESSIONNEL PARTENAIRE DU RÉSEAU.**

**RETROUVEZ LES PARTENAIRES KALIXIA PRÈS DE CHEZ VOUS, DANS VOTRE ESPACE ADHÉRENT.**



- ✓ Tarifs préférentiels
- ✓ Qualité premium
- ✓ Pas d'avance de frais dans la limite de vos garanties
- ✓ Service de prestation privilégié





Pour toutes informations complémentaires,  
votre espace adhérent est accessible à  
l'adresse suivante :

**[adherent.cybelesolidarite.fr/connexion](https://adherent.cybelesolidarite.fr/connexion)**

Nos conseillers sont également à votre disposition  
par téléphone au **0 970 82 42 02** (appel gratuit).